

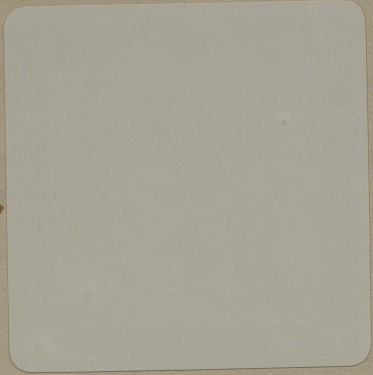
No. 43



No 43

No. 43





Bib.Id : 0010-1107000029

Item.Id : 000019418765



PERPUSTAKAAN NASIONAL

No 43

Pa
ya

No 43

Excerpt

uit een

oud-Javaansch Handschrift

55

Punika tatanira sang Kalake-
ya.—

Sang Kalakeya angalap ~~ang~~
anak sang Maliawan kuta
raksa ngaran Dewi Anila,
maputra Kakalis pada kekung,
ngaran sang Dranya, sang Ka-
sipa; sang Dranya maputra
anakira sang Sangkara, raksa
ngaran sang Punina, maputra
Bilima pada kakung, ngaran
sang Solara, sang Gakumi, sang
Duskrata, Manangkaya, sang
Cora; sang Cakumi marabi
Hkanira sang Duskrata, raksa-
si ngaran Radmaka, maputra
Sasiki, ngaran sang Sudaya,
sang Sudaya marabi raksa
ngaran sang Wiratma, anakira
sang Kundaksa, maputra sasiki
jalu, ngaran sang Purusada,
marulu dom^{ng} macarmme lo-
ka, titiira Shabara Pasupati,
ahyun amuburing jagat, cinta
wita dening danjaja, asura,
bhuta pisaca, Kagawakta, ka-
stindrawakta, ading Jayawis-
nu, Winona, Indrabaja, Ku-
bhumi, Sumalakuma, Pala-
lamba, Duloma, Dumondaga-
baja, Kaluca, Dumahadra,

roga

Subhanga, Ketu, Durlaksana,
Fangch Ygn wilangin.

Bisnira, sang Purusa de-
marip amahayung jagat, mag-
ka cinida ring bhoga, dina-
haran gangan arel, nangken
dina, mangka ta kakereb ta-
nganing aolah gangan, katut
rahnya ring arel, mitu ka-
olah winitaman deni sang
Purosada, angrasa ~~chi~~ bhi-
tinakoran punang aolah, pa-
ran zaragine dentoloh, bhi-
sa rasane aruduk amaris;
sumahur punang abtek, sing-
gih tanganing patik bhaktara
kakereb, katut rah kakli pu-
kulun; mangka angrasa sang
bhaktaraja, wruh ygn enak irak
wong; mangka tinereb pu-
nang abtek, ingolah pinangan
ares aruduk amaris; mang-
ka mangalap janma lanang
wadon pinangan, mangke ki-
nen tang bala damija mang-
lap janma, mangka ta ka-
wes tang mamusa pada ma-
ngili, mangsi deca nagara.

Tucapa ~~ta~~ cesaning Kora-
wa pjah, kantu kalih, ngaran
sang Wirabahu, sang Granama,
indakut i sang Pandana, ma-
ngungsi hukir Wanawati; ma-
guru ring Bhagawan Atri, pi-

naraban Bhagawan Sumitra; sang
Kira-baku asnetan ring Era-
marana; Hasing Korana, sang
Pandara mangadéy ratu ring
Astina mangulih Samadana,
ring hadra pada lulut, ma-
suta kalih pada kakung, nga-
ran sang Maya, sang Ketu;
sang Maya tan ahjuring ka-
wiryan, maguruning Bhagawan
Sumitra, lisinggan Bhagawan
Kegawa; sang Ketu marabi at-
majanira maraja Niskabala,
maggaran sang Smarakana pu-
putra kakalih, jalu sang atuh,
ngaran sang Candrasingha, sang
anon istri ngaran Prajadari;
sang Candrasingha mapring
atmajanira maraja Satradar-
ma, ngaran Dewi Rerati; de-
wi Prajadari, inalap de sang
Candranatha, sutanira maraja
Rukmarata, sutanira sang Po-
madatta.

Dewi Rerati, tanpa pu-
tra, mangka mokita dening ma-
nak piambek; ling sang natha,
yaji punapi Kalarira mokita,
manawi dening kawula, man-
wi denipun Kaka; ling sang de-
wi, Kaka aji, punapi dosanipun,
jèn bédula ring kawula, i pa-
duka bhata (ra) mapan boyo, ke-
wala dening craya piambek,

ling sang prabhu, dening purayati ta
yaji, ling sang dewi, dening ma-
nira tanpasusuta, yu ngungsur
paduka chatara lawan pun yaji,
sapasira gimantjana pura puni
ki; mangkwa amicaweng buddhi
sang natha, mangka ta ahyun
anghyang, yu anantang ka, a-
ndaka putra ring hyang kang
rumakung kuta, yu tanpan-
tuk saenggenengganmanire
pjaha suka manira; ling sang
Perwati, yu mangkana pun yaji
yu tumut sapayan paduka cha-
tara; ling sang natha, sakawira-
nira yaji; mangkwa Kulém,
lungka sang prabhu manilib
pamriming waning puri, prap-
teng kananageng, amanakti
tanpantuk; mangkwa amica-
ra ring buddhi, maraheng pan-
tara khimi

(lacune)

yu istri arenana Pusparati;
Sawaja mangabhirada sang na-
tha, sambyaneda amisinggih,
mir sang hyang dhatri; man-
tuk sang prabhu, ingemban
sang patni, cigbra prapteng
pwii, Karipan aguling aka-
rwan ulés, tanopening larso-
ing, manggarbhini sang dewi,
Chandis maputra jalu mabhija
sadaqa, manaruna danuja,

lunihak ing putra sang rewatima-
layu, gege sapuri gadgada sang
prabhu, lunihak ing putra ahl-
wa, moneking sang hyang dha-
tri, dening tan tukur, yata
maken angundanga sirapatih,
Kinen anganuta ring putra
salah rupa; pintu kinuici
kawala tan simungan amung,
cigraep pinurut paka pu-
nika muktah, ingalap de
sang hyang dhatre, lindu hu-
dan kawatika, cigra tinidu-
naken de sang hyang Raja-
pati, tekang wata

(Edenne)

nada, arangh sumajaputra,
praguwaka sulaksana, cakti
kadi sang hyang Prajapati,
tkangadkirada ring sang Can-
drasingha, Kagyat sang natha,
dening atmaja agung taningu-
lah, mojar yen saking sang
hyang dhatre, ngaran Daer-
bahu; dengir sang apatis ja-
yapirota, sinambhakkening
mantri kabeh, yen kanon a-
moring ratu karuna, biniksa
sang Daerabahu, mangka mayu-
lah samadana tanapilih
jana, kinalulutaning bala.
Tucapa sang prabhu ma-
suta malih, istri antyanta
hajengira, kadi sang raja-

Lakṣmi, pamanlu kadi Candu-
pūrṇa, ingaran sang Puṣpa-
krati; manira ngaran Caṣu-
raga, kharina Kasiman, ak-
su ing ~~Pura~~ Prama Kawi

Tucapa hana ratu titiga
sanak, atmajanira raja Ba-
prakala; sang atura maraja
Koca, mabhu ring Magadha;
aring ngaranyu raja Crivan-
dha, nata ring Cravāṅga;
kuraju ngaran Sugerata, na-
taring Kalingga; mangkwa
maraja Koca, makun arabi
malih pajeng lawan putri-
ra sang nātheng Malawa, ng-
ran araraja Sinduraja, pu-
tri ngaran sang Priyawati, ka-
mapta pajeng, kōṅging kar-
yga.

Mangrēṅṅ sang Daṣabahu, a-
miraka lawan Bratyanī Kabek,
lingira, angrungu kita mista u-
(ta) meng apriga; atwira patih
Jayakirita, singgih mista wray
pinarabekaken dening patni,
madhya wray pinakramaken
dening rayat zona, utama wray
yga arabi amku ring prang,
ateh jita, atawing curika, li-
larirya Santaki, trisonitapra-
ija, ngaraning ratu daridra a-
manggih wirya ring praya
Tampun maguṣita lawan si-

15
rapatih, ahyun mangkat sang Daer-
bahu tinangguhon mardana, cighra
mamriting sang prabhu, pukulum
pun anak ahyun dahengeng Ma-
lawa, ahyun angambika putrinira
sang natheng Malawa, lingira
sang Candrasimpa, Kaki Daerba-
hu sampun, ya sira araparabia
ana anaking ratu; ling sang Da-
cabahu, adanga mboyaha pun
anak mangkat; cighra luaha,
mangkat sang Daerabahu unwig-
giring ratu, Sahabalakrama,
sira patih Jayarirota aneng
asti; tan makadat prapteng Ma-
lawa, sirapatih amondok ing a-
lunalun, apajeg, wanguntur
pasik ageng sesik dening wa-
don Kawipati; sang Daerabahu
marang puri, sang rajaputri ka-
panggih ing aesan, Chanis piam-
dut marang pavarangan, pinri-
yambada, de sang Dhatrietmaja,
gegering dalem, pada malayu,
matur ing sang prabhu ya pu-
trinira dinalat de sang Kadi-
pura, Kopyan sang prabhu ma-
gunem larwan yodhamantri; de-
ning ratu taruna, sang Kosya
arabi, angur sang natheng Ka-
sipati, ratu taruna, jirna ma-
neh sang prabhu; cighra datang
utusanira sang Kela anrega-
ken i sang natha, datang mantri

[Faint, illegible handwriting on the left page]



[Faint, illegible handwriting on the right page]







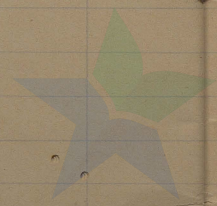










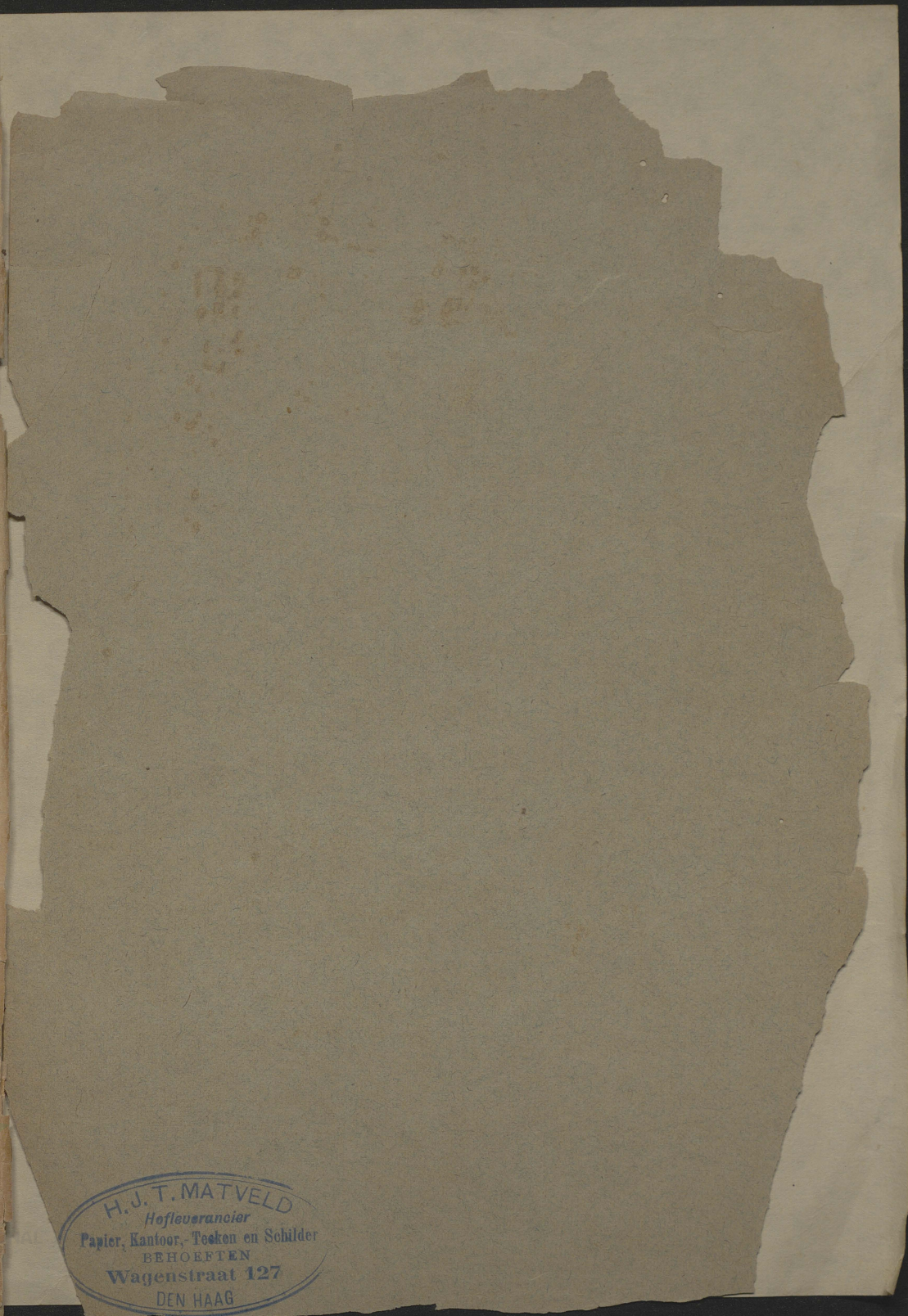
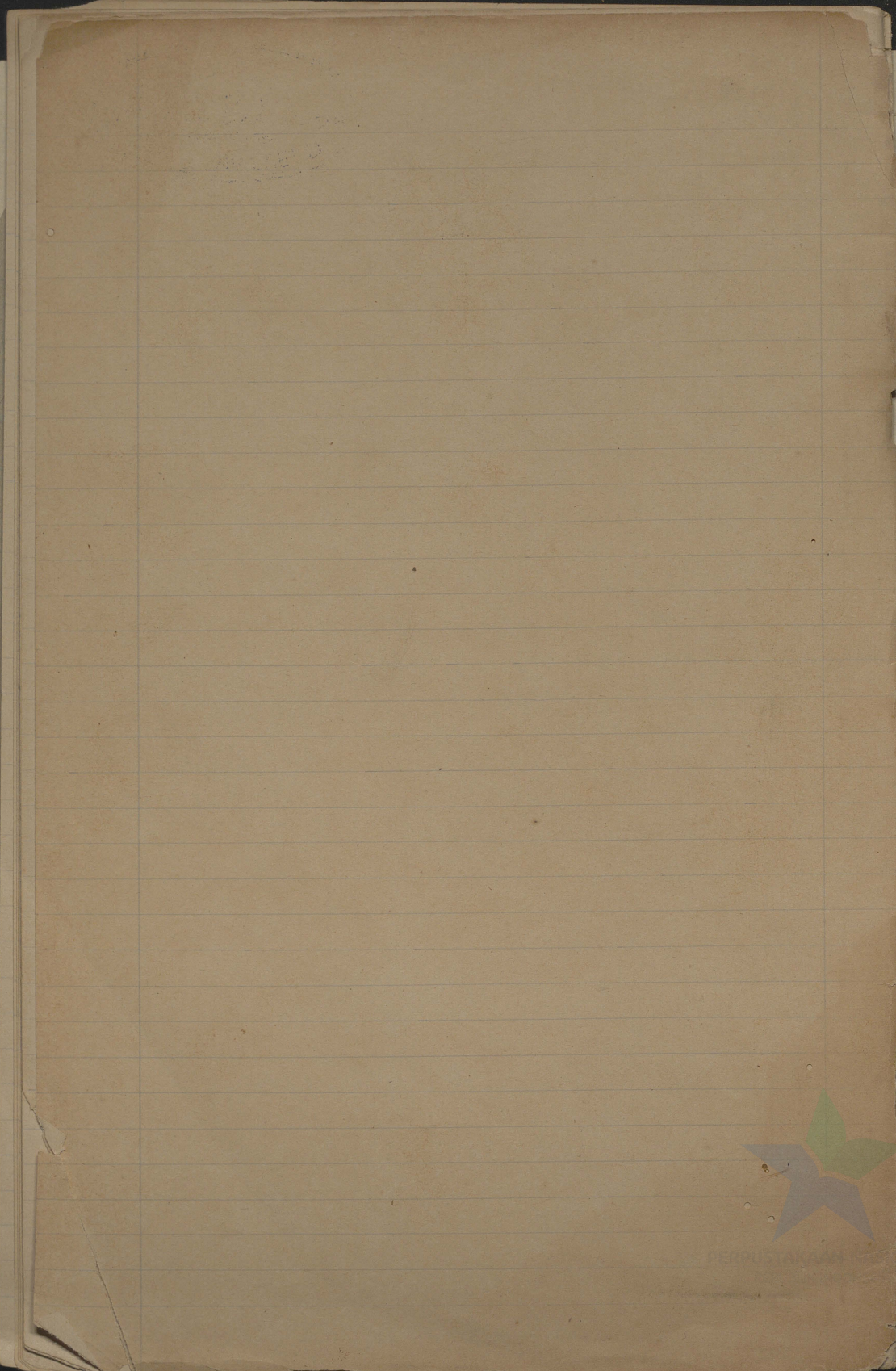




37



PERPUSTAKAAN



H. J. T. MATVELD
Hofleverancier
Papier, Kantoor, Toeken en Schilder
BEHOEFTE
Wagenstraat 127
DEN HAAG

